

Schlosshof

Haus B





## Facts & Figures

Ortschaft / Municipality **Richterswil ZH**

Parkplätze / Parking spaces **2**

Kaufpreis / Sales price **auf Anfrage / upon request**

Baustart / Start of construction **2020**

Objektart / Property type **A Einfamilienhaus / Single-family house** **B – E Doppel­einfamilienhaus / Semi-detached house**

Umgeben von dichtem Grün, gelegen an ruhiger und sonniger Lage in Richterswil, entstehen ein Einfamilienhaus und vier Doppel­einfamilienhäuser. Die Doppel­einfamilienhäuser verfügen je über ein Galeriegeschoss, welches das einzigartige und grosszügige Raumgefühl dieser Liegenschaften unterstreicht und den durch­dachten Grundriss hervorhebt. Sämtliche Häuser bieten grosse Gartenflächen, viel Privatsphäre und einen direkten Zugang von der Tiefgarage. Gestalten Sie Ihr neues Zuhause ganz individuell und nach Ihrem Geschmack.

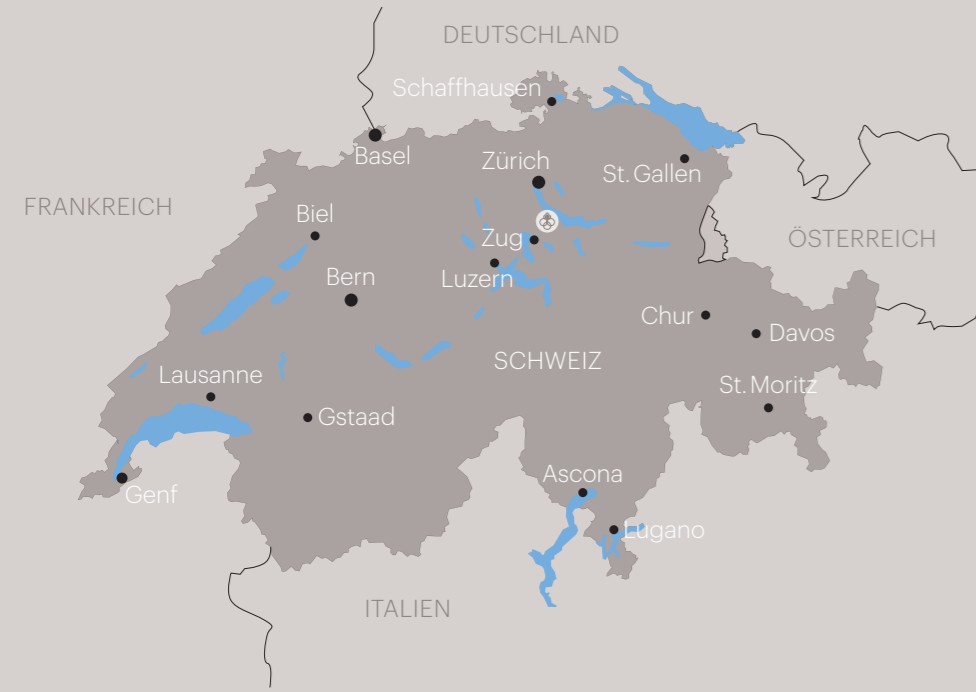
*Surrounded by dense greenery, situated in a quiet and sunny location in Richterswil, a single-family house and four semi-detached houses are being built. The double single-family houses will each have a gallery floor, which highlights the unique and generous sense of space of these properties and underlines the well-thought-out floor plan. The houses all offer large garden areas, plenty of privacy and direct access from the underground garage. Design your new home individually and according to your taste.*

### Projektübersicht | Project overview

Haus / House	Wohnfläche / Living space	Gartenfläche / Garden area	Nebenfläche / Ancillary area	Parzellengrösse / Plot size	Zimmer / Rooms
<b>A</b>	288 m <sup>2</sup>	653 m <sup>2</sup>	37 m <sup>2</sup>	821 m <sup>2</sup>	8.5
<b>B1</b>	273 m <sup>2</sup>	424 m <sup>2</sup>	28 m <sup>2</sup>	630 m <sup>2</sup>	8.5
<b>B2</b>	190 m <sup>2</sup>	324 m <sup>2</sup>	23 m <sup>2</sup>	435 m <sup>2</sup>	7.5
<b>C1</b>	201 m <sup>2</sup>	369 m <sup>2</sup>	23 m <sup>2</sup>	494 m <sup>2</sup>	7.5
<b>C2</b>	203 m <sup>2</sup>	354 m <sup>2</sup>	25 m <sup>2</sup>	461 m <sup>2</sup>	7.5
<b>D1</b>	191 m <sup>2</sup>	146 m <sup>2</sup>	39 m <sup>2</sup>	280 m <sup>2</sup>	6.5
<b>D2</b>	193 m <sup>2</sup>	104 m <sup>2</sup>	40 m <sup>2</sup>	281 m <sup>2</sup>	6.5
<b>E1</b>	183 m <sup>2</sup>	130 m <sup>2</sup>	39 m <sup>2</sup>	303 m <sup>2</sup>	6.5
<b>E2</b>	184 m <sup>2</sup>	154 m <sup>2</sup>	50 m <sup>2</sup>	300 m <sup>2</sup>	6.5



# Lage | Location

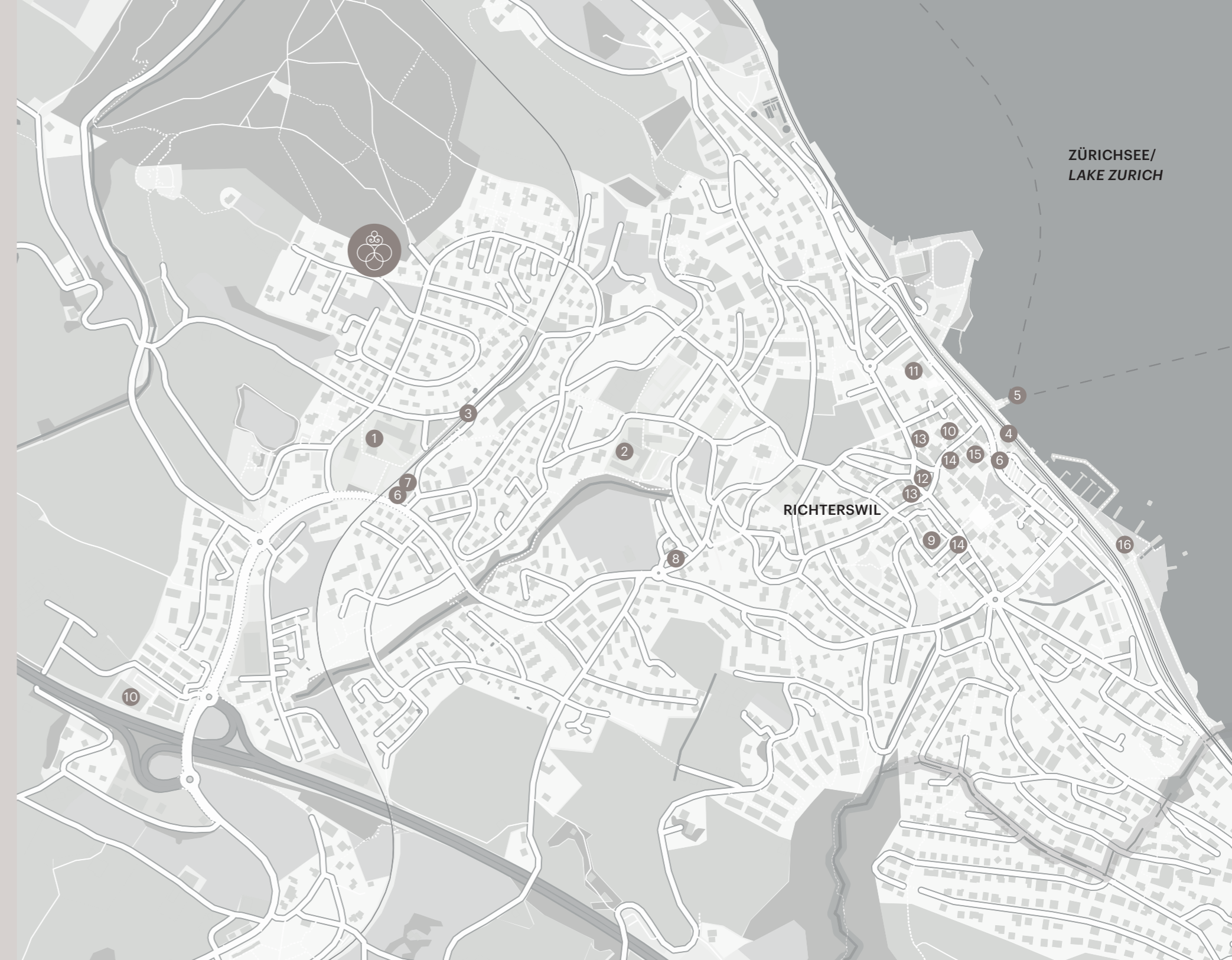


## Fahrzeiten mit dem Auto Driving time

von Richterswil nach ...  
from Richterswil to ...

Zürich City:	30 km / 25 min
Zürich Airport:	40 km / 35 min
Zug:	20 km / 30 min
Luzern:	50 km / 45 min
Chur:	95 km / 1h
Lugano:	180 km / 2h 30 min
Genf:	300 km / 3h 20 min

- 1 Schulhaus Feld bis 6. Klasse, Kindergarten  
*Primary School and Kindergarten*
- 2 Schule Boden, Sekundarschule  
*Middle School*
- 3 Bahnhof Burghalden / *Train station Burghalden*
- 4 Bahnhof Richterswil / *Train station Richterswil*
- 5 Schiffstation Richterswil / *Ship mooring Richterswil*
- 6 Bushaltestelle / *Bus stop*
- 7 «SPAR» Supermarkt / *Grocery store «SPAR»*
- 8 «Preisig» Käse & Wein / *Cheese and Wine Shop «Preisig»*
- 9 Migros / *Grocery store*
- 10 Coop / *Grocery store*
- 11 Post / *Post Office*
- 12 Metzgerei / *Butcher's shop*
- 13 Bäckerei / *Bakery*
- 14 Bank / *Bank*
- 15 Apotheke / *Pharmacy*
- 16 Seebad / *Lakeside resort*













# Umgebung | Surroundings

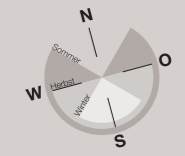
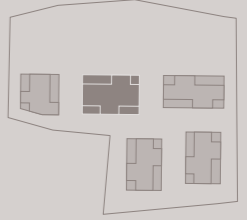


**B1**

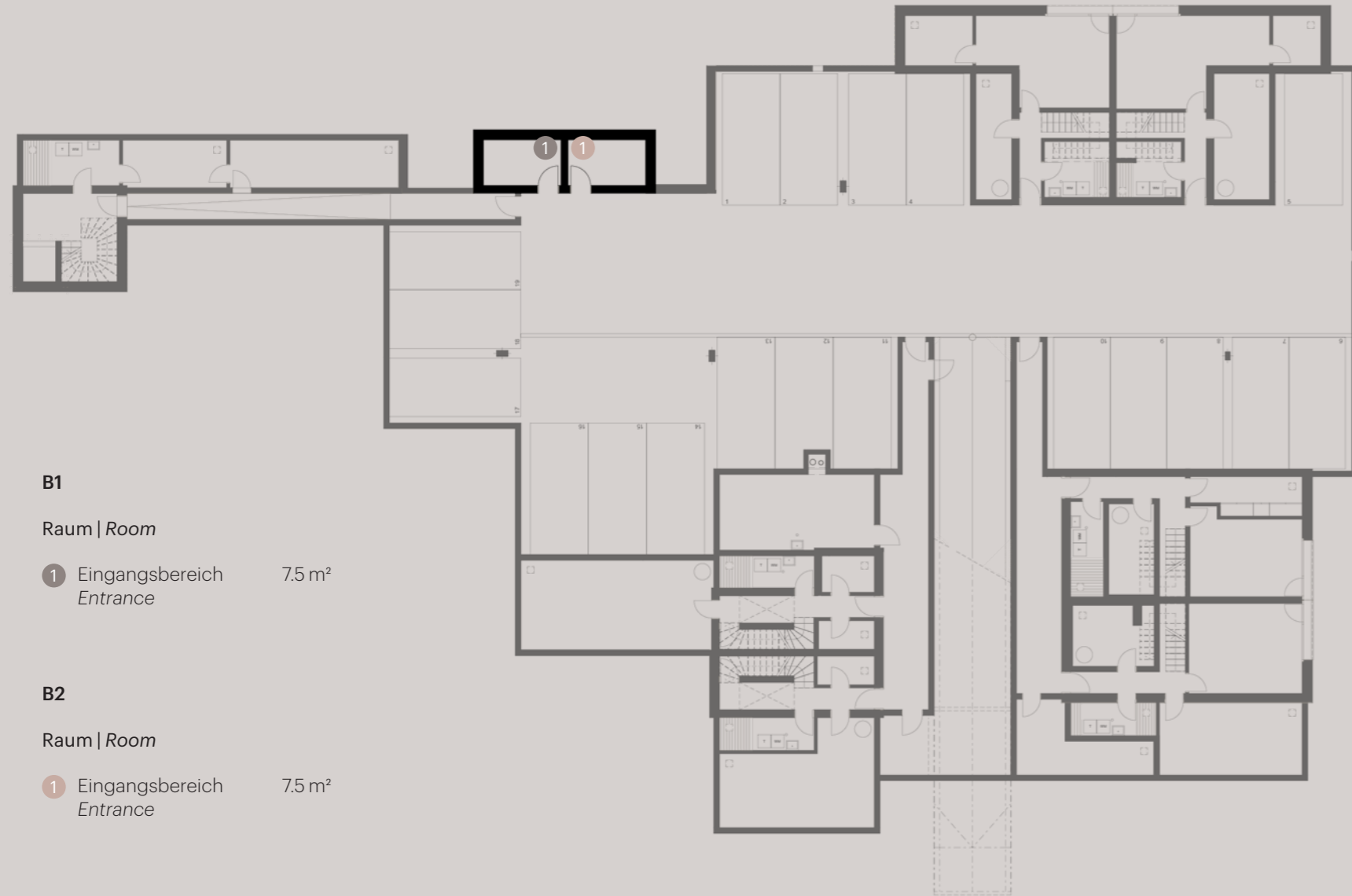
- 1 Parzellengröße Plot size 630 m<sup>2</sup>
- 2 Gartenfläche Garden area 424.2 m<sup>2</sup>

**B2**

- 1 Parzellengröße Plot size 435 m<sup>2</sup>
- 2 Gartenfläche Garden area 323.7 m<sup>2</sup>



# Garagengeschoss | *Garage floor*



**B1**  
Raum | Room  
1 Eingangsbereich  
Entrance 7.5 m<sup>2</sup>

**B2**  
Raum | Room  
1 Eingangsbereich  
Entrance 7.5 m<sup>2</sup>

# Zwischengeschoss | *Mezzanine floor*

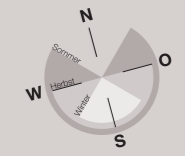
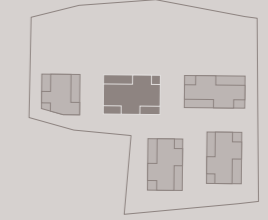


**B1**

1 Treppe Stairs 4.9 m <sup>2</sup>	4 Abstellraum Storage 4.6 m <sup>2</sup>
2 Korridor Corridor 4.5 m <sup>2</sup>	5 Hobbyraum Hobby room 14.9 m <sup>2</sup>
3 Keller / Technik Cellar / Technic 23.3 m <sup>2</sup>	

**B2**

1 Treppe Stairs 4.9 m <sup>2</sup>	4 Waschraum Laundry room 4.6 m <sup>2</sup>
2 Korridor Corridor 4.5 m <sup>2</sup>	5 Hobbyraum Hobby room 14.9 m <sup>2</sup>
3 Keller / Technik Cellar / Technic 18.4 m <sup>2</sup>	



# Erdgeschoss | Ground floor



## B1

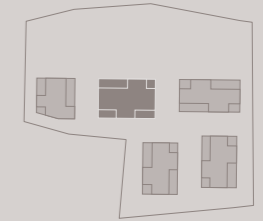
### Raum | Room

1	Waschraum Laundry room	9.6 m <sup>2</sup>
2	Vorraum Vestibule	4.3 m <sup>2</sup>
3	Badezimmer Bathroom	9.7 m <sup>2</sup>
4	Lounge Lounge	18.3 m <sup>2</sup>
5	Zimmer Room	14.1 m <sup>2</sup>
6	Reduit Storage	3.1 m <sup>2</sup>
7	Treppe Stairs	4.9 m <sup>2</sup>

## B2

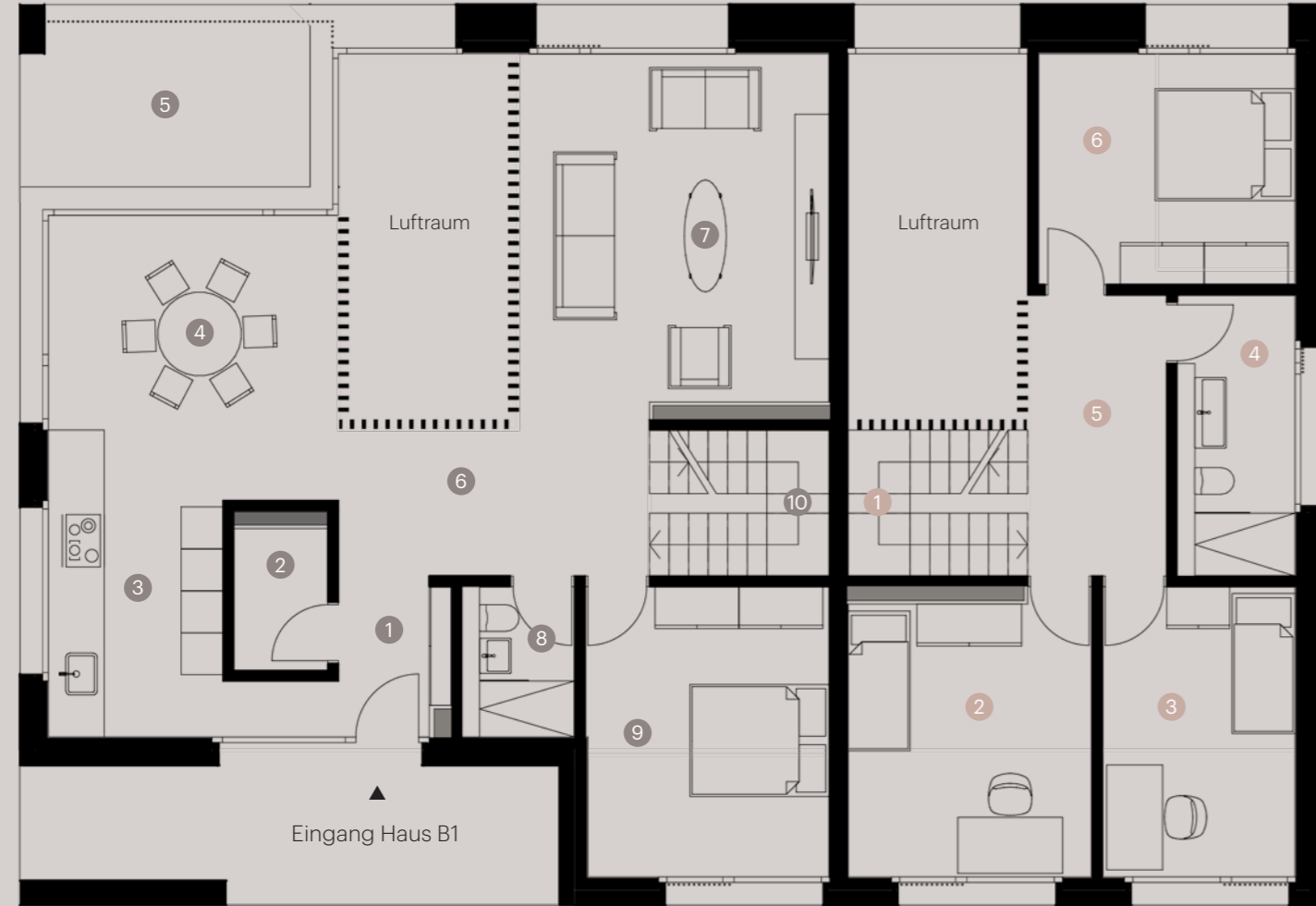
### Raum | Room

1	Entrée Entrance	4.6 m <sup>2</sup>
2	Küche Kitchen	8.4 m <sup>2</sup>
3	Badezimmer Bathroom	3.1 m <sup>2</sup>
4	Reduit Storage	1.0 m <sup>2</sup>
5	Essen Dining room	11.5 m <sup>2</sup>
6	Wohnen Living room	19.3 m <sup>2</sup>
7	Sitzplatz Patio	11.1 m <sup>2</sup>
8	Treppe Stairs	4.9 m <sup>2</sup>





# Obergeschoss | Upper floor



## B1

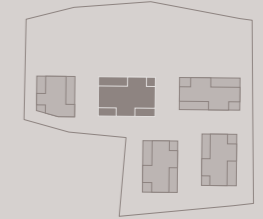
### Raum | Room

1	Entrée Entrance	3.7 m <sup>2</sup>
2	Reduit / Technik Storage / Technic	2.8 m <sup>2</sup>
3	Küche Kitchen	12.3 m <sup>2</sup>
4	Essen Dining room	14.4 m <sup>2</sup>
5	Sitzplatz Patio	14.0 m <sup>2</sup>
6	Galerie Gallery	9.5 m <sup>2</sup>
7	Wohnen Living room	23.0 m <sup>2</sup>
8	Badezimmer Bathroom	2.8 m <sup>2</sup>
9	Zimmer Room	14.5 m <sup>2</sup>
10	Treppe Stairs	4.9 m <sup>2</sup>

## B2

### Raum | Room

1	Treppe Stairs	4.9 m <sup>2</sup>
2	Zimmer Room	13.9 m <sup>2</sup>
3	Zimmer Room	11.5 m <sup>2</sup>
4	Badezimmer Bathroom	5.9 m <sup>2</sup>
5	Galerie / Korridor Gallery / Corridor	8.5 m <sup>2</sup>
6	Zimmer Room	12.2 m <sup>2</sup>





# Dachgeschoss | Top floor



## B1

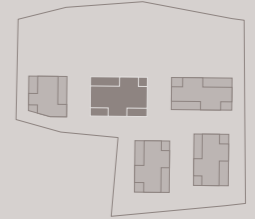
### Raum | Room

1	Treppe Stairs	
2	Vorraum Vestibule	4.5 m <sup>2</sup>
3	Zimmer Room	14.3 m <sup>2</sup>
4	Ankleide Walk-in closet	2.5 m <sup>2</sup>
5	Badezimmer Bathroom	11.5 m <sup>2</sup>
6	Zimmer Room	16.7 m <sup>2</sup>
7	Terrasse Terrace	25.9 m <sup>2</sup>
8	Ankleide Walk-in closet	8.2 m <sup>2</sup>
9	Terrasse Terrace	14.9 m <sup>2</sup>
10	Badezimmer Bathroom	6.3 m <sup>2</sup>
11	Zimmer Room	14.4 m <sup>2</sup>

## B2

### Raum | Room

1	Treppe Stairs	
2	Vorraum Vestibule	2.0 m <sup>2</sup>
3	Zimmer Room	10.9 m <sup>2</sup>
4	Terrasse Terrace	16.4 m <sup>2</sup>
5	Badezimmer Bathroom	10.1 m <sup>2</sup>
6	Terrasse Terrace	7.7 m <sup>2</sup>
7	Zimmer Room	18.7 m <sup>2</sup>











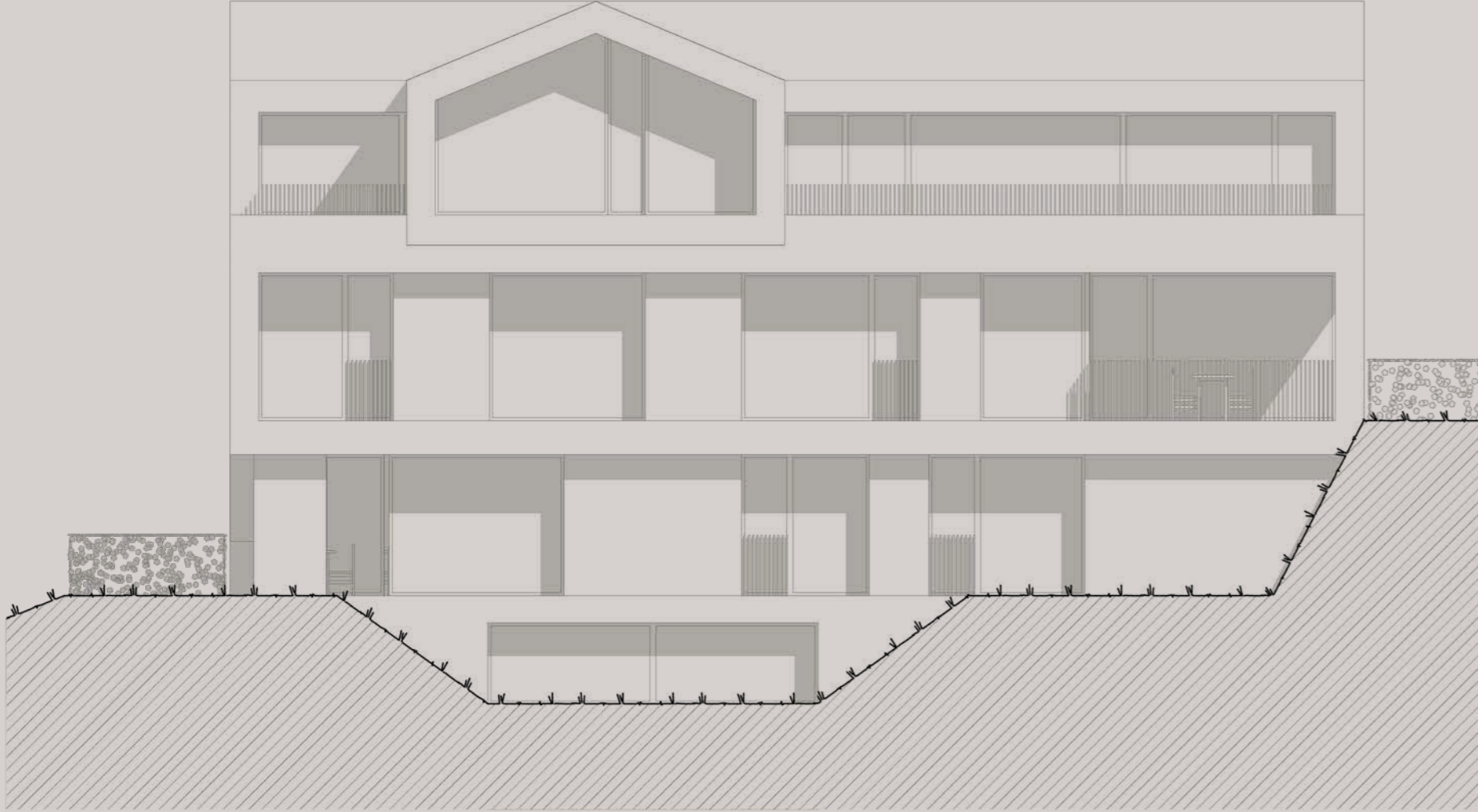






# Fassaden | Façades

Nordfassade /  
Façade North



Südfassade /  
Façade South



Westfassade /  
Façade West



Ostfassade /  
Façade East





#### Vermerk

Besichtigungen und Verkaufsgespräche werden durch die beauftragte Firma, Property One Partners AG, koordiniert. Die in dieser Dokumentation gemachten Angaben dienen der allgemeinen Information und erfolgen ohne Gewähr. Sie bilden nicht Bestandteile einer vertraglichen Vereinbarung. Jede allfällige Über- oder Weitergabe dieser Verkaufsdokumentation berechtigt den Empfänger im Falle einer Vermittlung nicht zur Geltendmachung einer Provision oder irgendwelcher anderer Entschädigungen.

#### Hinweis

Diese Prospektinformationen basieren auf dem derzeitigen Ausbaustand. Kleine Änderungen sowie der Zwischenverkauf bleiben vorbehalten. Die Fotos und Skizzen haben den Zweck, einen Eindruck des Objekts zu vermitteln. Für Ausführungen und Flächenangaben sind nur der detaillierte Baubeschrieb und die Pläne im Massstab 1:50 massgebend. Preisänderungen bleiben ausdrücklich vorbehalten.

2020-05

#### Legal Disclaimer

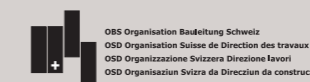
*Viewings and sales presentations are coordinated by the responsible real estate agency, Property One Partners AG. The specifications contained in this presentation are of a general nature and are provided without any liability. The information provided herein is not part of any contractual agreement. The dissemination of this brochure to third parties in no way grants the right to a commission or any other premium, whether there is a subsequent sales contract or not.*

#### Notes

*The information provided in this presentation represents the current status of the property. Some information may change and the property may have been sold in the meantime. Photographs and sketches are for illustration purposes only. The detailed construction plans and drawings on a scale of 1:50 provide detailed construction specifications and area data. We reserve the right to adjust prices.*

2020-05

#### Mitgliedschaften / Memberships





# PROPERTY ONE

Zürich | Zug | Ascona

[www.propertyone.ch](http://www.propertyone.ch) | [welcome@propertyone.ch](mailto:welcome@propertyone.ch)